

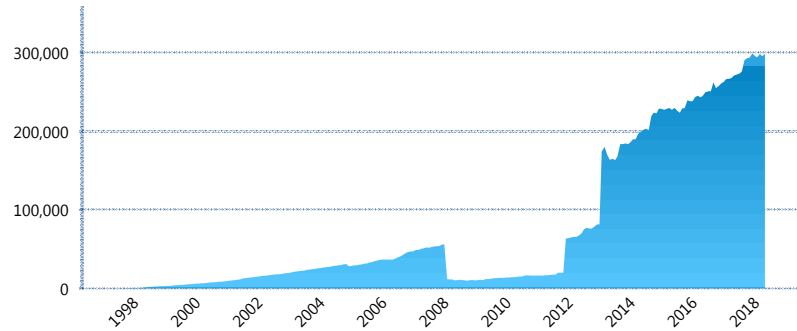
### I. INFORMACIÓN FINANCIERA

#### I) Detalles del Fondo

Detalles del Fondo	
Razón Social	Siefore XXI Banorte Consolida, S.A. de C.V.
Inicio de Operaciones	30/01/1998
Tipo de Fondo	Básica
Clave Bolsa	XXINTE2
Activos Administrados *	298,499
ISIN	MX54XX060022
Comisión Anual	0.99%
Administrador	Afore XXI Banorte, S.A. de C.V.
Director General	Mtro. Juan Manuel Valle Pereña
Presidente del Consejo	C. Fernando Solís Soberón

#### Activos Administrados \*

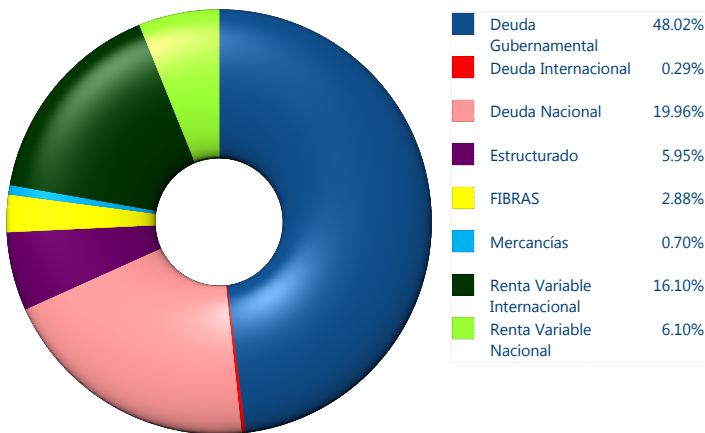
\$298,499



\*Cifras en millones de pesos

Contiene el efecto de fusiones, cortes transversales y transferencias por edad. Para mayor información consultar: <http://www.consar.gob.mx/gobmx/Aplicativo/Factsheets/EC/ECSAR.pdf>

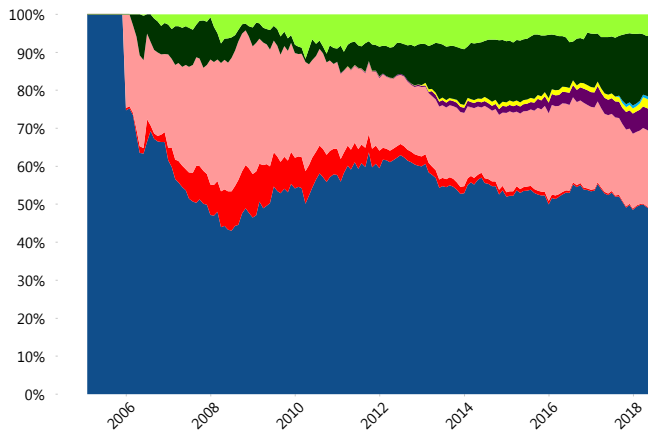
#### II) Inversiones



Tipo de Instrumento		XXI-Banorte (...)	Sistema Básicas 2**
Renta Variable Nacional	Renta Variable Nacional	6.10%	6.01%
	<b>Total</b>	<b>6.10%</b>	<b>6.01%</b>
Renta Variable Internacional	Renta Variable Internacional	16.10%	14.34%
	<b>Total</b>	<b>16.10%</b>	<b>14.34%</b>
Mercancías	Mercancías	0.70%	0.26%
	<b>Total</b>	<b>0.70%</b>	<b>0.26%</b>
FIBRAS	FIBRAS	2.88%	3.09%
	<b>Total</b>	<b>2.88%</b>	<b>3.09%</b>
Estructurados	Estructurados	5.95%	5.11%
	<b>Total</b>	<b>5.95%</b>	<b>5.11%</b>
Deuda Nacional	Aerolíneas	0.00%	0.00%
	Alimentos	0.15%	0.84%
	Automotriz	0.00%	0.16%
	Banca de Desarrollo	1.77%	1.79%
	Bancario	1.07%	1.28%
	Bebidas	0.49%	0.66%
	Cemento	0.04%	0.03%
	Centros Comerciales	0.14%	0.06%
	Consumo	0.25%	0.33%
	Deuda CP	0.00%	0.00%
	Empresas Productivas del Estado	3.77%	3.05%
	Estados	0.67%	0.52%
	Europesos	3.83%	3.30%
	Grupos Industriales	0.31%	0.59%
	Infraestructura	2.42%	3.90%
	Inmobiliario	0.00%	0.06%
	OTROS	0.81%	1.01%
	Papel	0.07%	0.12%
	Serv. Financieros	0.57%	0.38%
Siderurgica	0.00%	0.00%	
Telecom	1.34%	1.23%	
Transporte	0.20%	0.57%	
Vivienda	2.07%	1.62%	
<b>Total</b>	<b>19.96%</b>	<b>21.50%</b>	
Deuda Internacional	Deuda Internacional	0.29%	0.69%
	<b>Total</b>	<b>0.29%</b>	<b>0.69%</b>
Deuda Gubernamental	BONDESD	0.11%	0.92%
	BONOS	15.58%	11.84%
	BPA182	0.00%	0.00%
	BPAS	0.00%	0.05%
	CBIC	3.22%	3.65%
	CETES	0.58%	4.26%
	UDIBONO	25.70%	25.32%
	UMS	0.65%	0.69%
	REPORTO	2.18%	2.26%
	<b>Total</b>	<b>48.02%</b>	<b>48.99%</b>
<b>** Total</b>	<b>100.00%</b>	<b>100.00%</b>	

\*\* Considera las inversiones de todo el grupo de SIEFORES Básicas 2  
Cifras al cierre de junio de 2018

#### Evolución de Inversiones



### III) Desempeño

#### Rendimiento Bolsa

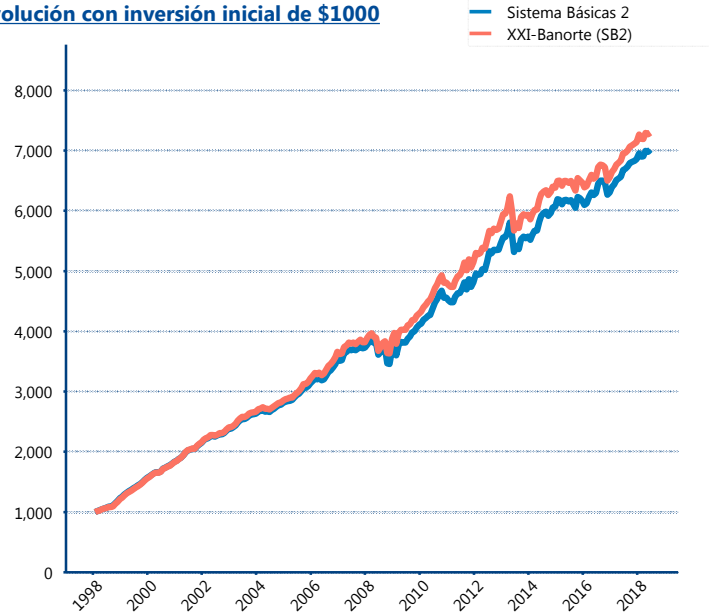
Tipo	XXI-Banorte (SB2)	Sistema Básicas 2
1 año	5.40%	5.44%
2 años	5.61%	5.71%
3 años	4.22%	4.55%
5 años	4.96%	5.49%
Histórico	10.41%	10.20%

#### Indicador de Rendimiento Neto

Siefore	IRN %
Profuturo (SB2)	5.59%
Coppel (SB2)	5.08%
Inbursa (SB2)	4.74%
SURA (SB2)	4.56%
Citibanamex (SB2)	4.54%
Azteca (SB2)	4.32%
PensionISSSTE (SB2)	3.97%
Principal (SB2)	3.77%
<b>XXI-Banorte (SB2)</b>	<b>3.77%</b>
Invercap (SB2)	2.94%

Promedio Simple	4.33 %
Promedio Ponderado	4.36 %

#### Evolución con inversión inicial de \$1000



Construido con el precio de la Siefore registrado en la Bolsa Mexicana de Valores

### IV) Medidas de sensibilidad y riesgos

#### Evolución del Plazo Promedio Ponderado

